



grandimpianti[®]
Industrial Laundry Equipment

Data track

Registra i dati salienti dell'attività svolta dalle apparecchiature, dai dati sui consumi alle ore di funzionamento.*

Permette di individuare con precisione i costi di esercizio per una migliore amministrazione delle spese.

Registra cronologicamente eventuali anomalie di funzionamento, dando informazioni dettagliate su tipologia, orario e motivazione del guasto.

Memorizza i dati su supporto rimovibile tipo MicroSD Card.

Si connette direttamente a tutte le apparecchiature con controllo G400.

Dotato di software di analisi dei dati multilingua ed in ambiente Windows, con interrogazioni mirate, sia sulla singola apparecchiatura sia su una serie di impianti.

**In combinazione con gli optional non inclusi nel pacchetto Data track quali kit pompe sapone o contaltri.*



Data track

Able to register the important data of the activity performed, from consumption to the run time.*

Allows to precisely identify the working costs for a better administration of the expenses.

Anomalies saving, with detailed information on the type, time and fault reason.

Data saved into removable support MicroSD Card.

Directly connectable on all appliances controlled by G400.

All data analyzed by multilanguage software Windows developed. It allows inquiries from single appliance to series of sites installation

**Working with optional flow meters and soap pumps kit.*

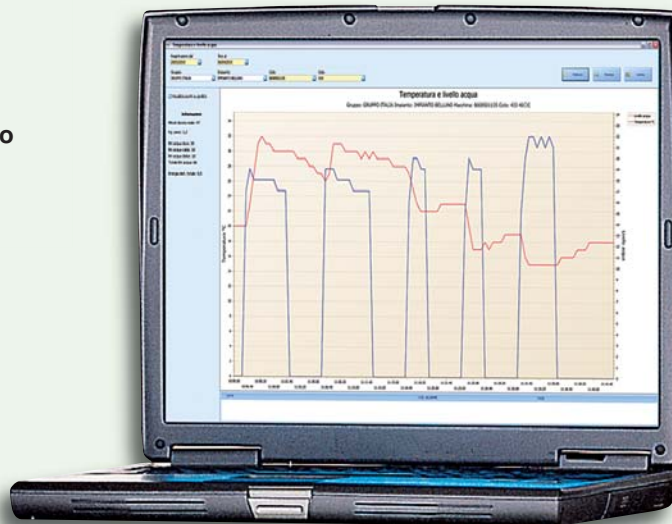
Laundry Managing System

MODELLI**G400DWS - G400Dry - G400M****MODELS**

Capacità dati		1-16GB		Data storage	
Dimensioni	Larg.	mm	50	Width	Dimensions
	Prof.	mm	25	Depth	
	Alt.	mm	84	Height	
Dimensioni imballo	Larg.	mm	220	Width	Packing dimensions
	Prof.	mm	310	Depth	
	Alt.	mm	100	Width	
Alimentazione elettrica		12VDC		Electric supply	
Dati consumi elettrici		Standard		Electric data consumption	
Dati consumi idrici		Optional		Water data consumption	
Dati consumi detergenti	Polvere	Standard	Standard	Powder	Detergents data consumption
	Liquidi	Optional	Optional	Liquid	
Controllo pompe sapone		Optional		Soap pumps board	
Contatore volumetrico		Optional		Flue meter	
Software analisi dati		Standard		Software data analyzer	




**Contatore volumetrico
Flue meter**




**Software analisi dati
Data analyzer**



**Controllo pompe sapone
Soap pumps board**

 La casa costruttrice declina ogni responsabilità per le possibili inesattezze contenute nel presente catalogo. Si riserva per altro il diritto di apportare le modifiche che riterrà opportune senza pregiudicare le caratteristiche essenziali del prodotto e senza preavviso alcuno.

 The manufacturer declines all responsibility for any inaccuracies contained in this catalogue. The manufacturer reserves the right to bring, without warning, any modifications he might believe necessary, without changing the essential characteristics of the product.

